



TÜBİTAK

Uluslararası İşbirliği Daire Başkanlığı

Ufuk Avrupa MSCA Programı

Şeyma SAYIMLAR

Marie Skłodowska-Curie Uluslararası Burs ve Araştırma Destekleri
Ulusal İrtibat Noktası / Program Komite Üyesi

YÖK

29.03.2021

Marie Skłodowska Curie Araştırma Programları ve Bursları



MSCA nitelik ve nicelik olarak araştırma ve teknoloji alanındaki **insan potansiyelini** güçlendirmeyi, araştırmacıların **kariyer gelişimini** desteklemeyi, uluslararası ve sektörler arası **araştırmacı dolaşımını** teşvik etmeyi ve böylece Avrupa'yı ve Türkiye'yi araştırmacılar için bir cazibe merkezi haline getirmeyi hedeflemektedir.

MSCA kapsamında her yaşa ve her kariyer basamağına uygun bir destek mekanizması mevcuttur.

Postdoctoral
Fellowships

Doctoral
Networks

Staff
Exchange

COFUND

MSCA and
Citizens

INDIVIDUAL FELLOWSHIPS



INNOVATIVE
TRAINING
NETWORKS



COFUND



EUROPEAN RESEARCHER'S NIGHT



- Konu sınırlaması yok
- Yaş sınırlaması yok
- Deneyim sınırlaması programa göre değişken
- Uluslararası dolaşım şart

8 Tematik Alan



1. Kimya (CHE)
2. Sosyal Bilimler (SOC)
3. İktisadi Bilimler (ECO)
4. Mühendislik (ENG)
5. Çevre ve Yer Bilimleri (ENV)
6. Yaşam Bilimleri (LIF)
7. Matematik (MAT)
8. Fizik (PHY)

Genel Özellikler:

★ Akademik kuruluşlar ve akademik olmayan kuruluşlar ev sahipliği yapabilir

★ Araştırmacılar sektörler arası dolaşım yapabilir

Sabit mobilite kuralı: son 3 yılın 12 ayı

★ Deneyimli Araştırmacılar başvurabilir
(~~Doktora derecesini almış ya da en az 3 yıl araştırma deneyimine sahip~~)

Doktora sonrası max 8 yıl deneyim

★ Burs süresi 12-24 ay olabilir
(Global Burslar için 12 ay mecburi geri dönüş süresi eklenir)

★ Proje süresi 18 aydan kısa olanlar →
Proje süresi 18 aydan fazla olanlar →

Max projenin 1/3'ü

Avrupa'da farklı sektörde görevlendirme alabilir
(secondment)

YENİ Yarı-zamanlı çalışma imkanı artık mümkün!

✓ Başvurusu 70 altı kalanlar sonraki çağrıya başvuru yapamıyor

Sanayide +6 ay secondment

önceki

(Individual Fellowships – IF)

3 şekilde dolaşım mümkündür:

- Avrupa içinde
- Avrupa'ya geliş şeklinde
- Avrupa dışına gidiş şeklinde

Avrupa Bursları
(European Fellowships)

Global Burslar
(Global Fellowships)





Avrupa Bursları'ndan temel farkı; araştırmacıların Avrupa dışındaki ülkelere gitmeleri ve 12 ay mecburi geri dönüş gerçekleştirmeleridir. Geri dönecek kuruluş, proje önerisini sunulurken belirlenmiş olmalıdır.

Global Burslar



Türkiye'deki araştırmacıların Amerika, Kanada, Japonya gibi Avrupa dışındaki ülkelere gitmek için araştırma yapmak üzere başvurularına uygundur.



Tek panel mevcut



Mecburi Geri Dönüş süresince de destek mevcut



Geri Dönülecek Kuruluş başvuru aşamasında belli olmalı, bu kuruluşta başlangıçta 3 aya kadar süre geçirme imkanı mevcut (secondment)



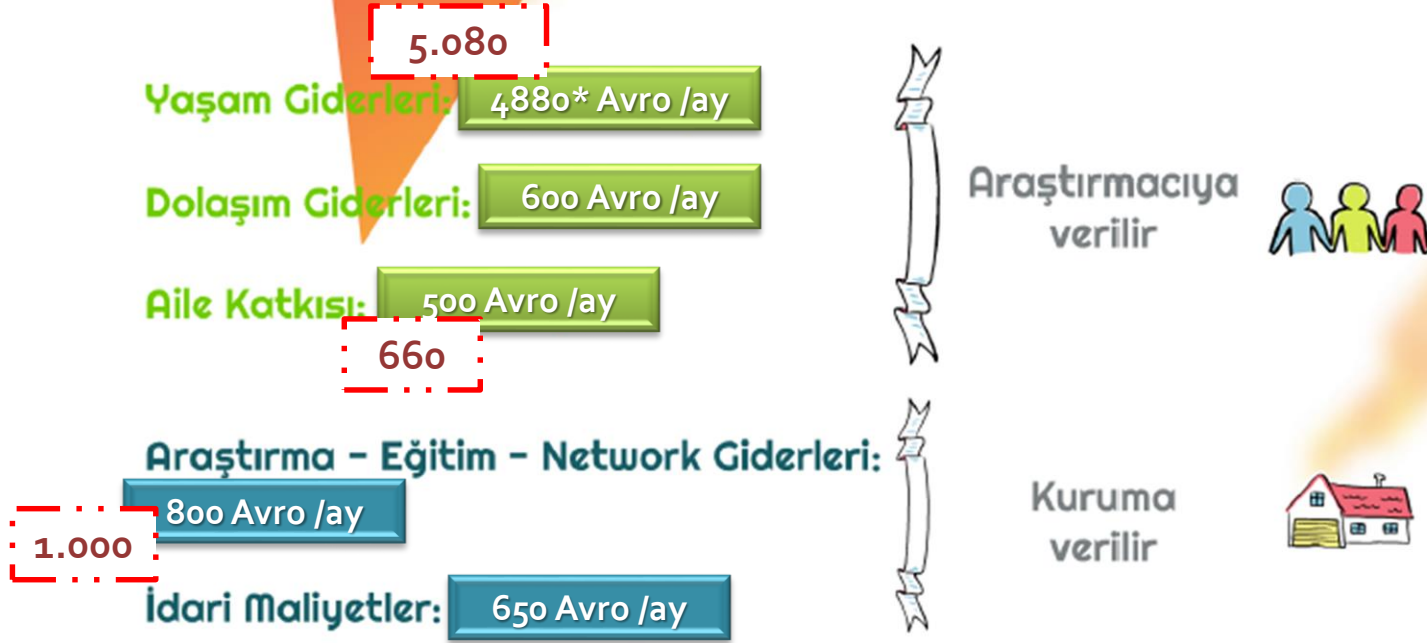
Yaş sınırı yok



Milliyet sınırı:

- AB üye/Asosye ülke vatandaşı olmak ya da en az 5 yıl araştırma amaçlı ikamet etmiş olmak
- Son başvuru tarihi itibarıyla gidilecek ülkede son 3 yılda 12 aydan fazla bulunmamış olmak

Araştırmacıya Ne Kadar Ödenir?



*Türkiye için Ülke Katsayısı: %82.1



Yazdığınız proje önerisi ile gidilecek ülke aşağıdakilerden birisiyse:

İkinci şansınız:

«WIDENING FELLOWSHIPS»

Bulgaristan, Hırvatistan, Kıbrıs, Çek Cumhuriyeti, Estonya, Macaristan, Letonya, Litvanya, Lüksemburg, Malta, Polonya, Portekiz, Romanya, Slovakya, Slovenya, Arnavutluk, Ermenistan, Bosna-Hersek, Faroe Adaları, Makedonya, Gürcistan, Moldova, Karadağ, Sırbistan, Tunus, **Türkiye**, Ukrayna.

Çağrı Bütçesi
Avrupa Bursları
Global Burslar
SE Paneli

: 295,62 m. A

242 milyon

Avro

Avro



Çağrı Açılış : 18 Mayıs 2021
Çağrı Kapanış : 15 Eylül 2021



Değerlendirme Sonuçları:
Son başvuru tarihinden 5 ay sonra

Hibe Antlaşmasının İmzalanması:
Son başvuru tarihinden itibaren 8 ay sonra

Tek Panel

3 Farklı Doktora Programı

1. Avrupa Eğitim Ağları
(European Training Networks – ETN)

2. Avrupa Sanayi Doktora Programı
(European Industrial Doctorates – EID)

3. Avrupa Ortak Doktora Programı
(European Joint Doctorates – EJD)

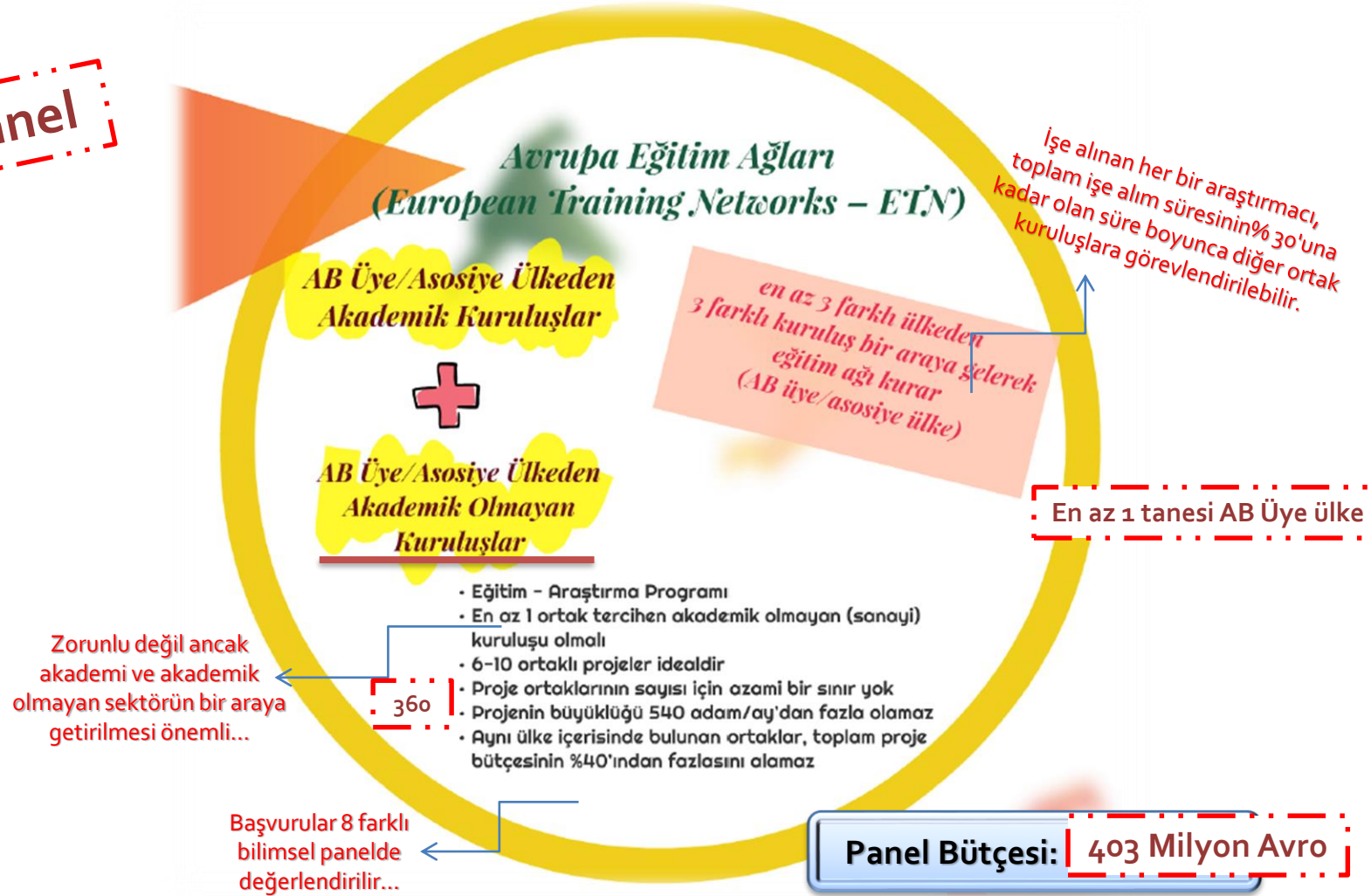
Ana Faaliyet:

*Doktora öğrencisi
istihdamı ve ülkeler arası
dolaşım*

Amaç: Hem akademik hem akademik olmayan sektördeki araştırmacıların kariyerlerinin gelişimini sağlamak; akademide yetişen araştırmacıları diğer sektörlerde değerlendirmek; araştırmacılığı kariyerinin başlangıcındakiler için daha cazip hale getirmek...

Çağrı Bütçesi: 403 Milyon Avro

Tek Panel



✓ Başvurusu 80 altı kalanlar sonraki çağrıya başvuru yapamıyor

Finansal Yapı

Yaşam Giderleri	: 3.270 €/Ay	3.400	
Dolaşım Giderleri	: 600 €/Ay		
Aile Katkısı	: 500 €/Ay	660	
Araştırma - Eğitim - Network Giderleri	: 1800 €/Ay		1.600
İdari Maliyetler	: 1200 €/Ay		

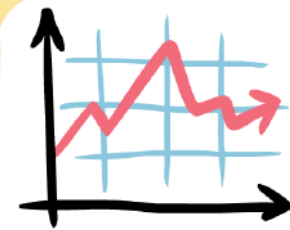
Araştırmacı payı

Kurum payı



Çağrı Açılış: 18 Mayıs 2021

Çağrı Kapanış: 16 Kasım 2021



403 Milyon Avro

Uluslararası ve sektörler arası dolaşım amaçlanır;
araştırma personelinin kurumlar arasında değişimi ile
bilgi transferi sağlanır.

Program ülkeler ve sektörler arası
ortaklaşa gerçekleştirilecek yenilikçi
araştırma aktiviteleri üzerine inşa edilir.

Tüm ortakların sadece akademik kuruluşlardan oluşması
durumunda: **ULUSLARARASI**



Ortakların farklı sektörlerden* oluşması durumunda:
SEKTÖRLER ARASI



En az 3 farklı ülkeden 3 farklı kurum

* Sektörler akademik ve akademik olmayan şeklinde ikiye ayrılır

interdisipliner ise 1/3 oranında aynı
sektör arası değişim mümkün

RISE: Projenin Özellikleri

- Ortak araştırma ve yenilikçilik faaliyetleri üzerine bir proje
- Ortak sayısında sınırlama yok
- Değişimler her kuruluş arasında ve dengeli olmalı
- Proje büyüklüğü 540 adam/aydan fazla olamaz
- Proje süresi en fazla 4 yıl
- Her personelin değişim süresi en fazla 12 ay en az 1 ay

360



İşe alım söz konusu değildir; görevlendirme bazlıdır.



Her seviyede personel değişimi mümkün (başlangıç /deneyimli ya da idari/teknik personel)



En az 1 aydır kurumda çalışıyor olunmalı








Kuruma geri dönüş şartı var





RISE: Destek Mekanizması

-  Tüm ülkeler RISE'a katılabilir ama hepsi destek almaya uygun değildir.
-  **ABD, Avustralya, Brezilya, Kanada, Çin, Hindistan, Japonya, Meksika, Yeni Zelanda, Kore, Rusya destek alamayan ülkelerdendir (istisnalar hariç).**
-  BİDEB Programları ek destek fırsatı sunar!
-  Verilen destek maaşa ek destektir.
-  Araştırmacılar dolaşımında oldukları sürelerde desteklenirler.

RISE: Finansal Yapı

2300

Aylık Sabit Destek: 2100 €/Ay
(Maaşa ek olarak verilmektedir)

Araştırmacı
payı

1300

Araştırma & Eğitim Giderleri: 1800 €/Ay

Kurum
payı

İdari Maliyetler: 700 €/Ay

1000



Proje Formatı

Table of Contents

In drafting PART B of the proposal, applicants must follow the structure outlined below.

1. SUMMARY

START PAGE COUNT

2. EXCELLENCE

3. IMPACT

4. IMPLEMENTATION

30 sayfa sınırı

STOP PAGE COUNT

5. REFERENCES

6. CAPACITIES OF THE PARTICIPATING ORGANISATONS

7. ETHICS ASPECTS

8. LETTERS OF COMMITMENT OF PARTNER ORGANISATIONS

NB: Applicants must ensure that sections 1 - 4 do not exceed the limit of 30 pages.

Çağrı Bütçesi:

72,5 milyon
Avro

Çağrı Açılış: 7 Ekim 2021

Çağrı Kapanış: 9 Mart 2022

COFUND Burs Programlarına Ek Destek Programı

- Bölgesel, ulusal ya da uluslararası burs programlarını geliştirmeyi amaçlar,
- Mevcut ya da yeni açılacak burs programlarına %50 oranında ek destek sağlar,
- Her proje azami 10 m € destek alabilir,
- Proje süresi en az 3 en fazla 5 yıl olabilir,
- Verilen burs süresi en az 3 ay olabilir.

Doktora
Sonrası
Program

Doktora
Programı



2020'de Türkiye'den 9 başvuru

ODTÜ
KOÇ ÜNİVERSİTESİ
HACETTEPE ÜNİVERSİTESİ
İYTE
GAZİ ÜNİVERSİTESİ
ANKARA ÜNİVERSİTESİ
GTÜ
ERCIYES ÜNİVERSİTESİ

Çağrı Açılış: 12 Ekim 2021
Çağrı Kapanış: 10 Şubat 2022

Çağrı Bütçesi:

Toplam
100 milyon Avro

89 Milyon Avro



Doktora sonrası -

55

Doktora sırası -

35 m. Avro



Çağrı Açılış: 17 Haziran 2021

Çağrı Kapanış: 7 Ekim 2021

Çağrı Bütçesi: 15 milyon Avro

Lump-sum

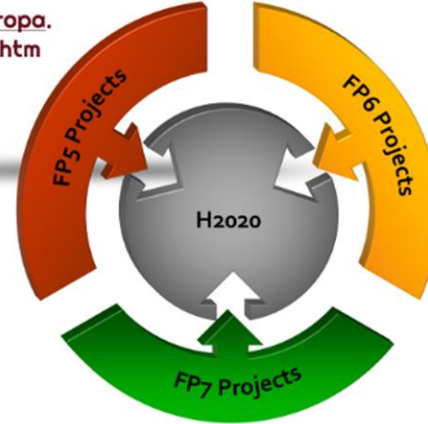
H2020 MSCA Programları	Komisyon dan Geri Dönüş (Avro)	Proje Sayısı
Bireysel Burslar (IF)	11.382.271	76
Yenilikçi Eğitim Ağları (ITN)	5.020.971	22 (28 ortak)
Araştırma Yenilikçilik Değişim Programı (RISE)	5.722.535	35 (52 ortak)
Burs Programlarına Katkı Fonu (COFUND)	8.581.560	2
Araştırmacı Gecesi Etkinliği (NIGHT)	844.073	6 (26 ortak)
Tüm MSCA Programları	31.551.410	141

Çerçeve Programlarında Desteklenmiş Projeler



<http://cordis.europa.eu/fp5/projects.htm>

Funded project abstracts..



<http://cordis.europa.eu/fp6/projects.htm>

<http://cordis.europa.eu/pro>



CORDIS

Community Research and Development Information Service

European Commission > CORDIS > Help > Archives

Search

Sign in



NEWS & EVENTS PROJECTS & RESULTS RESEARCH*EU MAGAZINES

About CORDIS

- News and Events
- Projects and Results
- research*eu magazines
- Research Partners
- Wire
- My account
- E-mail notifications
- RSS feeds
- Search
- Data and reuse
- Social media
- Archives

Archives

CORDIS was the European Commission's first permanent website in 1994. Its content dates back to the 1990s and it provided web services for FP4, FP5, FP6, FP7 and other EC research and innovation activities.

Web archives

All archived web content has been transferred to the Internet Memory website. The links in the table below will lead you to captures of the archived pages that have been moved from CORDIS to the Internet Memory.

- Seventh Framework Programme (FP7, 2007-2013)
- Sixth Framework Programme (FP6, 2002-2006)
- Fifth Framework Programme (FP5, 1998-2002)
- Fourth Framework Programme (FP4, 1994-1998)
- Related programmes
- CORDIS Services

https://cordis.europa.eu/guidance/archive_en.html

Sep 3, 2020 11:23:46 AM

Flash information on the CALL results (EVALUATION RESULTS)

Call identifier: H2020-MSCA-RISE-2020

Call title: Marie Skłodowska-Curie Research and Innovation Staff Exchange

show more...

Projects funded under this topic

Results: 74

Search..

TITLE	ACRONYM	PROJECT ID
ADDitively Manufactured OPTimized Structures by means of Machine Learning	ADDOPTML	101007595
Reshaping labour force participation with Artificial Intelligence	AI4LABOUR	101007961
Anti-Cancer Light-Controllable Antibody-Peptide Conjugates	ALISE	101007256
Analog/Mixed Signal Back-End Design Automation based on Machine Learning and Artificial Intelligence Techniques	AMBEATion	101007730
advanced Muon Campus in US and Europe contribution	aMUSE	101006726
Agroecological Transitions for Territorial Food Systems	ATTER	101007755
Biomass and CO2 valorisation to high value added chemicals	BIOALL	101008058
Non-invasive volatiles test for canine leishmaniasis diagnosis	CANLEISH	101007653
Sustainable production of Cellulose-based products and additives to be used in SMEs and rural areas	CELISE	101007733
Chiral Metamaterials for THz Polarisation Control	CHARTIST	101007896

Download

1 2 3 10

Topic conditions and documents



1. Eligible countries: described in [Annex A of the Work Programme](#).

A number of non-EU/non-Associated Countries that are not automatically eligible for funding have made specific provisions for making funding available for their participants in Horizon 2020 projects. See the information in the [Online Manual](#).

2. Eligibility and admissibility conditions: described in the [MSCA part of the Work Programme](#).

Proposal page limits and layout: please refer to Part B of the proposal template in the submission system below.

[show more...](#)

[Go to top](#)

Partner search



70 Organisations are looking for collaborating partners for this topic

[View / Edit](#)

LEARs, Account Administrators or self-registrants can publish partner requests for open and forthcoming topics after logging into this Portal.

[Go to top](#)

H2020 Koordinatörlüğü Destekleme Programı



Konsorsiyum Kurma Amaçlı Seyahat Desteği
(toplantı, lobi aktivitesi..)



Konsorsiyum kurma amaçlı organizasyon Desteği
Toplantı (azami 2 gün - Türkiye'de/yurtdışında)



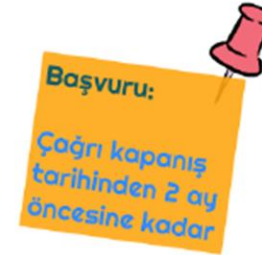
Proje Yazma-Sunma Eğitimi Desteği
(en fazla 3 kişi - eğitime katılım)



Proje Yazdırma Hizmeti Desteği



Proje Ön Değerlendirme Hizmeti Desteği



www.h2020.org.tr/en/supports-and-awards

euraxess
RESEARCHERS IN MOTION

Home » Welcome to EURAXESS in Turkey » Turkey Network

EURAXESS TURKEY

HOME JOBS & FUNDING INFORMATION & ASSISTANCE TURKEY NETWORK LOGIN / REGISTER

EURAXESS TURKEY NETWORK

Turkey



EURAXESS Turkey Network

EURAXESS Turkey Network is part of the European EURAXESS-Researchers in Motion Portal, a joint initiative of the European Commission and 40 partner countries.

Its purpose is to guide and assist researchers who plan to make research visits or to move to Turkey, through practical information and links to relevant organisations and on-line resources.

TUBITAK EURAXESS TEAM	+
MIDDLE EAST TECHNICAL UNIVERSITY SERVICE CENTER	+
IZMIR INSTITUTE OF HIGH TECHNOLOGY SERVICE CENTER	+
ISTANBUL TECHNICAL UNIVERSITY SERVICE CENTER	+

TÜBİTAK proje önerilerine ön-değerlendirme desteği veriyor!!!

Ufuk2020 MSCA IF Ön Değerlendirme Desteğinin amacı;

Türkiye'deki ev sahibi kuruluşlarda yürütülmek üzere daha fazla sayıda ve daha kaliteli projeler sunulmasını sağlamak ve bu yolla Program kapsamında ülkemizin başarısını artırmaktır.

- ✓ Projenin en az 1 yıllık kısmı Türkiye'de yerleşik bir kuruluşta yürütülecekse
- ✓ Adaylar MSCA Bireysel Burslar başvuru şartlarını sağlıyorsa
- ✓ Proje önerisi başvuru formu, B1 ve B2 formları doldurulmuşsa
- ✓ Projeyi Azpa Komisyonuna sunacağına dair taahhütname imzalanırsa



MSCA IF Son Başvuru Tarihinden önce TÜBİTAK son başvuru tarihini ilan eder

Proje ön değerlendirme hizmeti, araştırmacı tarafından yazılı hale getirilmiş proje önerisinin **uzman kişi veya kuruluşlar** tarafından **incelenmesi, gerekli iyileştirme ve düzeltmelerin yapılması** ve başvuru gerçekleştirilinceye kadarki süreçte **danışmanlık** desteği verilmesini kapsar.

Uzman Kişi

Türkiye'deyse : 3000 TL

Yurtdışında: 2000 €

Uzman Kuruluşu

Türkiye'deyse: 6000 TL

Yurtdışında: 3000 €

Güncellenecek

msca.ondeg@h2020.org.tr



Teşekkürler!

Sorularınız için

E-posta: ncpmobility@tubitak.gov.tr

Telefon: +90 312 298 1338

www.ufuk2020.org.tr

Resmi twitter hesabımız: @Ufuk2020Turkiye